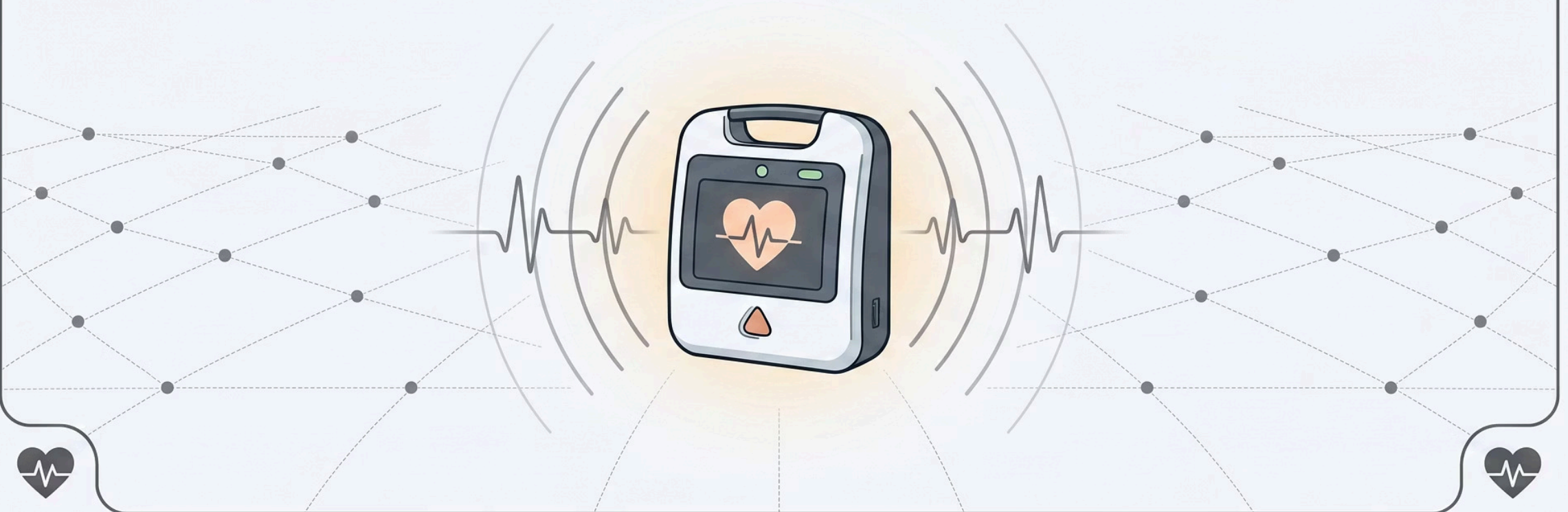


# AED – Automatyczny Defibrylator Zewnętrzny

Urządzenie, które może uratować życie – nawet w Twoich rękach



# Czym jest AED?



- Analizuje rytm serca
- Wydaje polecenia głosowe i wizualne
- Prowadzi krok po kroku – bez wiedzy medycznej

**Zaprojektowany dla każdego**

# Kiedy używa się AED?



Utrata  
przytomności



Brak prawidłowego  
oddechu

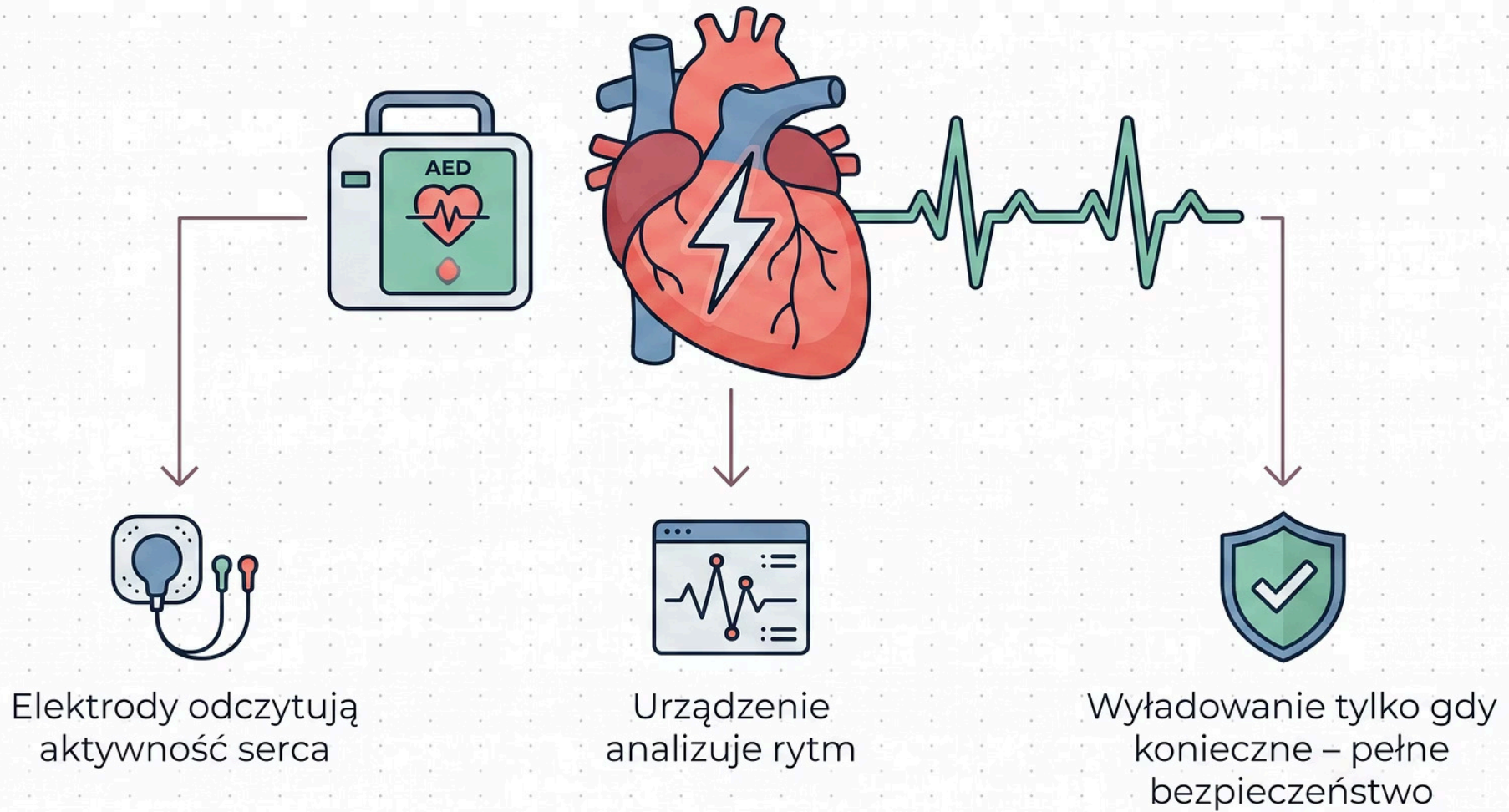


Brak reakcji  
na bodźce

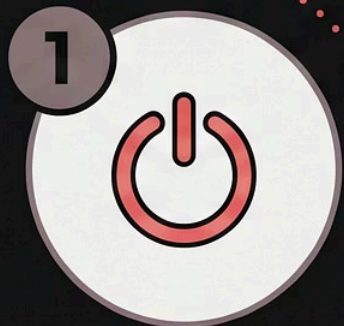
Najczęstsza przyczyna: migotanie komór – chaotyczna praca serca



# Jak działa AED?



# Podstawy obsługi AED



Włącz urządzenie



Przyklej elektrody



Słuchaj poleceń



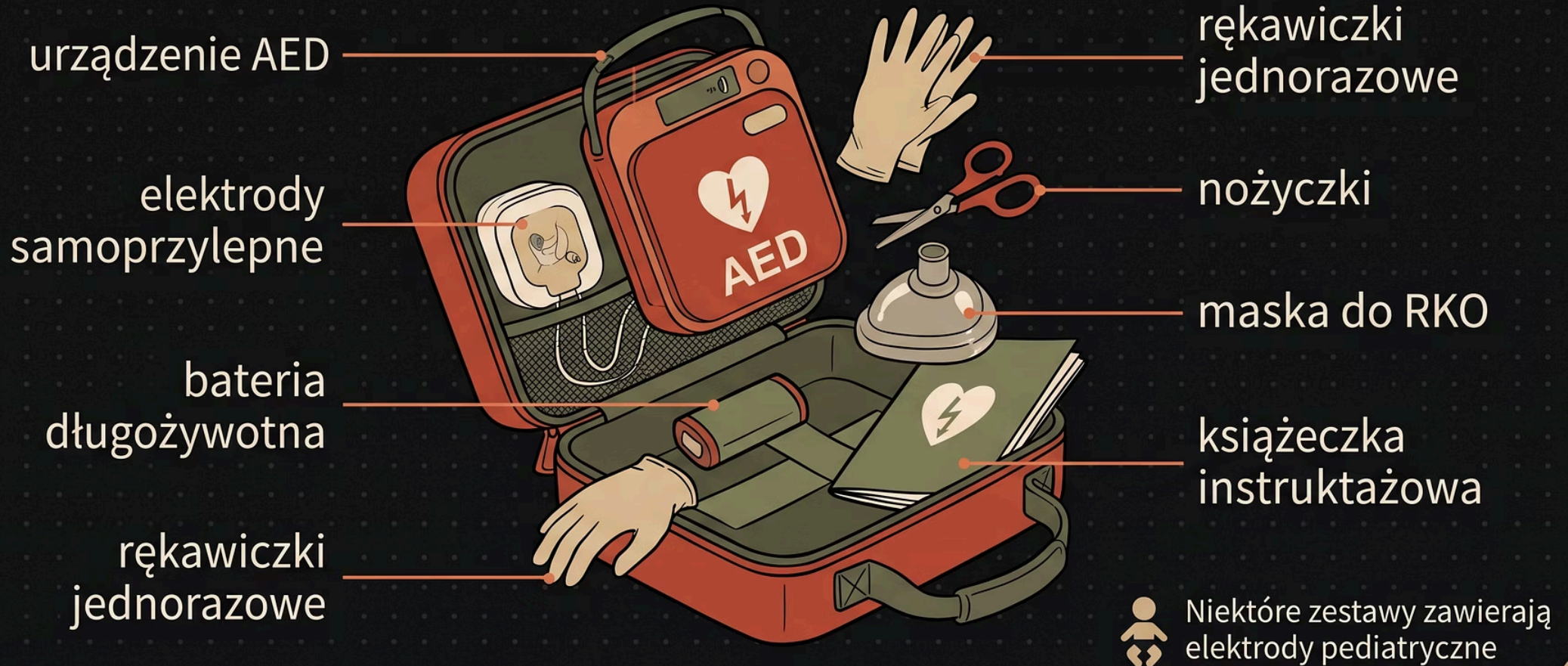
Odstąp od poszkodowanego



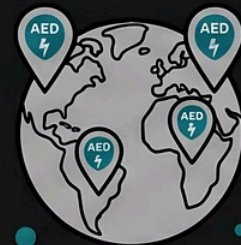
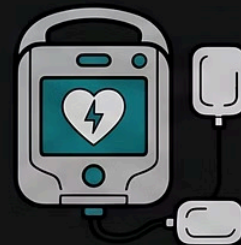
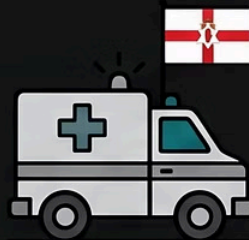
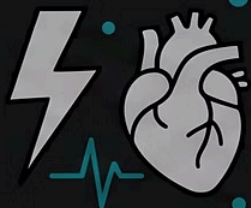
Kontynuuj resuscytację

Urządzenie prowadzi Cię przez każdy krok

# Co zawiera zestaw AED?



# Historia defibrylacji i AED



**1899**

Pierwsze eksperymenty nad zatrzymaniem krążenia.

**lata 40.**

Początki defibrylacji na otwartym sercu w szpitalu.

**lata 50.**

Opracowanie pierwszych zewnętrznych defibrylatorów.

**1965**

Wprowadzenie pierwszej mobilnej karetki reanimacyjnej.

**lata 80–90.**

Rozwój automatycznych kardiowerterów-defibrylatorów (AED).

**XXI wiek**

Szeroki dostęp do AED w przestrzeni publicznej.

Od sali operacyjnej do każdego miejsca publicznego

# Gdzie użyto AED po raz pierwszy?



Frank Pantridge wprowadził pierwszy przenośny defibrylator do karetek w 1965 roku w Belfaście. To przełom, który wyniósł ratunek z sali szpitalnej na ulice.



# Ciekawostki o AED



Dostępne w **miejscach publicznych** na całym świecie



Sam **ocenia** czy wyładowanie jest potrzebne



Pierwsze ważyły kilkadziesiąt kg – dziś są lekkie i kompaktowe



Programy publicznego dostępu **zwiększają przeżywalność**



Funkcja **autotestu** – stale gotowe do użycia

# AED może uratować życie – również przez Ciebie



Bezpieczny w  
użyciu



Dla każdego  
człowieka



Dostępny w  
Twoim otoczeniu



Wiedza o AED to inwestycja w bezpieczeństwo Twoje i bliskich.

# Ochotnicza Straż Pożarna w Józefosławiu



**Dane kontaktowe**

**[biuro@ospjozefoslaw.pl](mailto:biuro@ospjozefoslaw.pl)**

**<https://ospjozefoslaw.pl>**

**Adres siedziby**

**ul. Urocza 14**

**05-509 Józefosław**

**Dane rejestrowe**

**KRS: 0001097607**

Razem dbamy o bezpieczeństwo naszej społeczności.